

LIBELLEN AM GARTENTEICH

Libellen sind faszinierende Insekten: es macht Spaß sie mit ihren bunten, leuchtenden Farben und ihren vielfältigen Verhaltensweisen an sonnigen Tagen zu beobachten. Sie sind auch völlig harmlos – es ist ein Irrglaube, dass Libellen stechen! Stattdessen sind sie nützlich und vertilgen lästige Mücken und Fliegen. Und Libellen gibt es an fast jedem Gartenteich.

Mitmachaktion Gartenteich

Mit dem Sommerwetter beginnt langsam auch die Libellen-saison. Viele Gartenteichbesitzer können die ersten Libellen an ihrem Teich entdecken. Die kleine rote Adonislibelle und die Blaugrüne Mosaikjungfer kennt jeder, doch welche Libellenarten kommen noch am Gartenteich vor? Wie muss ein Teich aussehen, um besonders artenreich zu sein? Können Gartenteiche zur Artenvielfalt einer Stadt beitragen? Dies soll in einer wissenschaftlichen Studie untersucht werden – und Sie können mit Ihrem Teich mitmachen!

Egal, ob Sie einen Teich hinter dem Haus oder in der Kleingartenanlage haben, am Stadtrand oder mitten in der City - oder auch nur einen bepflanzten Wasserkübel auf dem Balkon oder der Terrasse. Mit wenig Aufwand können Sie mit Ihrem Gartenteich die Untersuchung unterstützen! Dabei können Sie die Tiere an Ihrem Teich kennenlernen und viele spannende Entdeckungen machen.

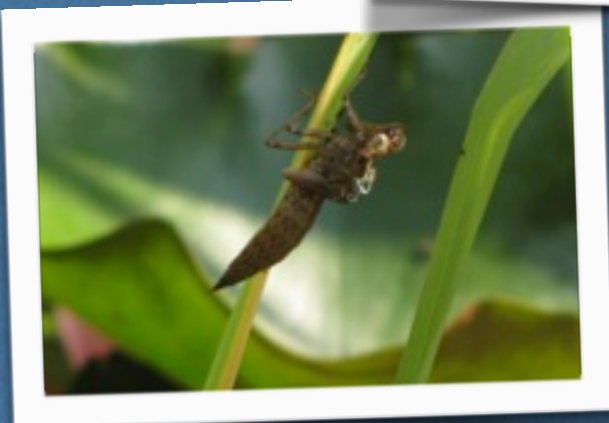


Die Hufeisen-Azurjungfer und ...



... der Vierfleck fliegen an vielen Gartenteichen

Leuchtend rote Heidelibellen trifft man ebenfalls oft im Garten an



Die Larvenhäute der Mosaikjungfer findet man an Wasserpflanzen

Wie kann ich mitmachen?

- Sie haben Zugang zu einem privaten Gartenteich, Wasserbecken o.ä. Gewässer.
- Nehmen Sie sich bei gutem Wetter regelmäßig ein bisschen Zeit und beobachten Ihren Teich: Notieren Sie, welche und wie viele Libellen am Teich fliegen und sammeln Sie die Larvenhäute regelmäßig ein.
- In einem Einführungskurs erfahren Sie alles wichtige für die Durchführung.
- Melden Sie sich mittels der unten stehenden Kontaktdaten an.

Wenn Sie mitmachen möchten oder weitere Fragen haben, kontaktieren Sie mich:

gartenteich@industrielibellen.de